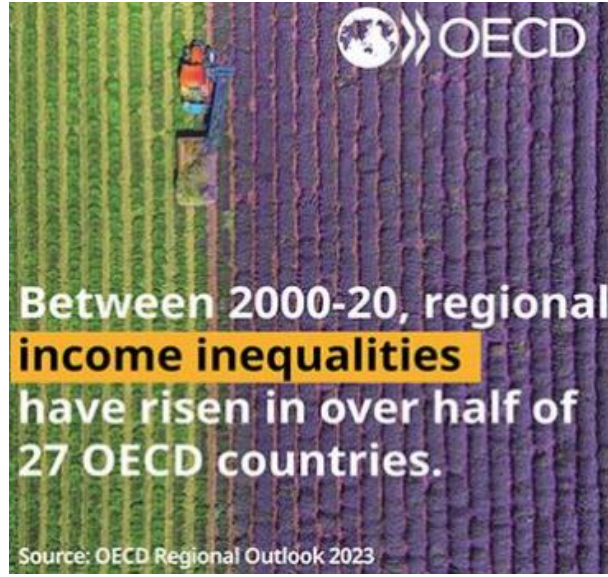


OECD 2023 GELİR EŞİTSİZLİĞİ RAPORU: ÜLKE İÇİ BÖLGESEL FARKLILAŞMA ARTIYOR



İktisadi İşbirliği ve Gelişme Teşkilatı (OECD), OECD ülkelerinde bölgesel eşitsizlikler hakkındaki somut gelişmeleri izleyen “Regional Outlook 2023” bölgesel görünüm raporunu 2 Ekim 2023 tarihinde yayımladı. Rapor, gelir eşitsizliğini son 20 yılda gelir ve hizmetlere erişim de dâhil olmak üzere çeşitli boyutlarıyla ele alıyor. Rapora göre, OECD ülkeleri içinde son yirmi yılda, kişi başına düşen Gayri Safi Yurtiçi Hasıla (GSYH) büyük ölçüde düşük gelirli ekonomilerdeki yüksek büyümenin etkisiyle birbirine yaklaştı. Ancak aynı zamanda, mevcut verilerin olduğu 27 OECD ülkesinin yarıdan fazlasında, bölgeler arasındaki gelir eşitsizlikleri artarak genişledi.

Genel olarak, son yirmi yılda OECD ülkelerinde gelir eşitsizliğinde dört farklı gelişim izlendi: Yüksek gelir / artan eşitsizlik: Kişi başına düşen GSYH'nin OECD ortalamasının üzerinde olduğu bazı ülkelerde (Belçika, Danimarka, Fransa, İsveç, Birleşik Krallık ve ABD dahil) bölgesel eşitsizliklerin arttığı görüldü. Artan gelir / artan eşitsizlik: Doğu Avrupa'daki hızlı büyüyen birçok OECD ülkesi de dâhil olmak üzere, OECD'nin kişi başına düşen GSYH ortalamasını yakalayan ülkelerde bölgesel eşitsizlikler arttı. Yüksek gelir / daha az eşitsizlik: Finlandiya, Norveç, Almanya, Hollanda ve Yeni Zelanda'nın da aralarında bulunduğu diğer ülkeler, bölgeler arası açıkları daraltırken kişi başına düşen yüksek GSYH'yi sürdürmenin mümkün olduğunu gösterdi. Düşük büyüme / daha az eşitsizlik: Yunanistan, İspanya ve Portekiz gibi Güney Avrupa ülkelerinde bir taraftan zayıf ekonomik performans görülürken, diğer taraftan bölgesel eşitsizlikler azaldı.

Ülkeler arasındaki bu farklı eğilimler, artan bölgesel eşitsizliklerin kaçınılmaz olmadığını ve doğru politikalarla eşitsizlikle mücadelenin mümkün olduğunu gösteriyor. Başarılı şehirler büyümeye ve nitelikli işçileri çekmeye devam ederken, bazı bölgeler yaşlanan ve azalan nüfusla mücadele ediyor. OECD'deki uzak bölgelerin yaklaşık %40'ı ve işlevsel kentsel alanların %22'si 2001 ilâ 2021 arasında küçüldü. Bu durum yerel kamu gelirlerinin azalmasına neden olurken, kamu hizmetlerinin ve altyapının bakım maliyetlerinin artmasına ve sahipsizleşmeye yol açtı.

Kaynak: OECD (2023), OECD Regional Outlook 2023: The Longstanding Geography of Inequalities, OECD Publishing, Paris, <https://doi.org/10.1787/92cd40a0-en>.