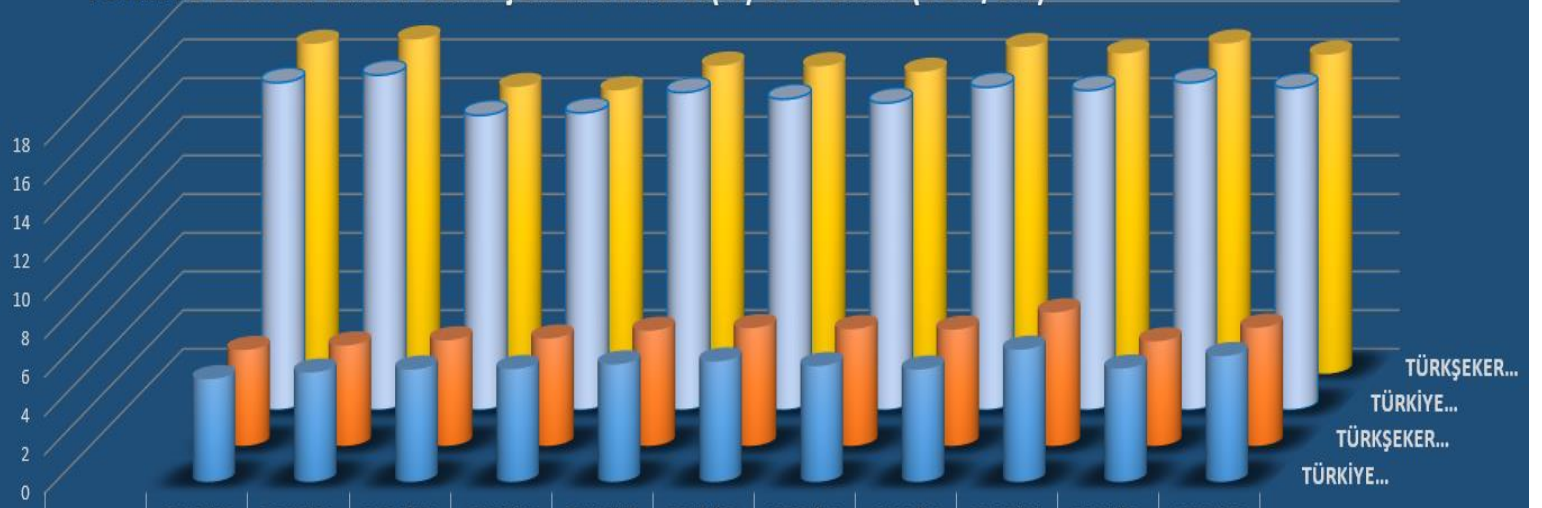




TÜRKİYE BEDELE ESAS POLAR ŞEKER VARLIĞI(%) VE VERİM (TON/DA)



	2012/13	2013/14	2014/15	2015/16	2016/17	2017/18	2018/19	2019/20	2020/21	2021/22	2022/23
■ TÜRKİYE VERİM (TON/DA)	5,325	5,668	5,824	5,848	6,086	6,241	5,998	5,822	6,846	5,876	6,518
■ TÜRKŞEKER VERİM (TON/DA)	4,967	5,201	5,467	5,558	5,963	6,100	6,044	6,015	6,911	5,415	6,121
■ TÜRKİYE BEDELE ESAS POLAR ŞEKER VARLIĞI (%)	16,93	17,32	15,24	15,37	16,42	16,08	15,88	16,69	16,53	16,93	16,65
■ TÜRKŞEKER BEDELE ESAS POLAR ŞEKER VARLIĞI (%)	17,07	17,30	14,84	14,67	15,94	15,91	15,62	16,91	16,57	17,09	16,51

KAYNAK: T.C. ŞEKER DAİRESİ BAŞKANLIĞI, TÜRKİYE ŞEKER FABRİKALARI A.Ş. SEKTÖR RAPORU